

<https://lyceeconnecte.fr/>

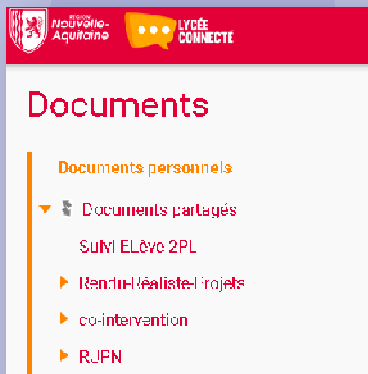


Identifiant, mot de passe
Ceux de l'Intranet



Choisir dans **Mes applis, Documents**

Vous accédez à l'espace documentaire où vous pouvez stocker des documents personnels (→10Go) et partager des documents



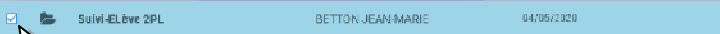
CREATION : Partager un dossier

Vous pouvez créer un dossier avec

Créer un dossier

Exemple : *Suivi-2PL*

Pour le partager cocher la petite case en face du dossier



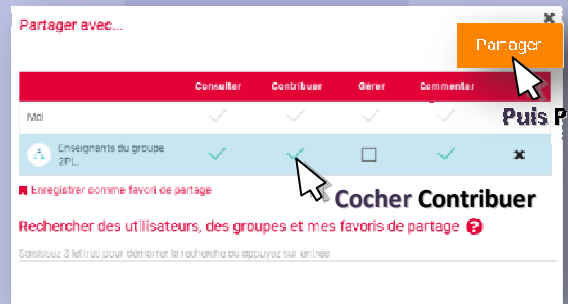
En bas de l'écran apparaît un bandeau orange d'action à effectuer



Sélectionner **Partager**

CREATION : Choisir les destinataires

Avec le nom de la classe vous pouvez sélectionner les destinataires du partage, en individuel ou en groupe



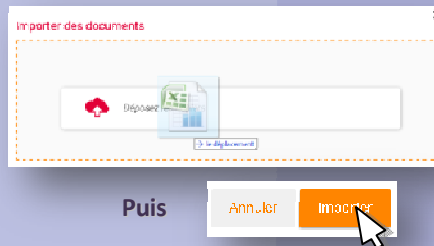
Puis Partager

Ce dossier apparaîtra parmi les dossiers partagés des Enseignants de 2PL

CREATION : Importer et partager un fichier

Vous pouvez dorénavant importer un fichier depuis votre ordinateur, il sera accessible à chacun et ouvert à modification

Glisser déposer votre document



Puis



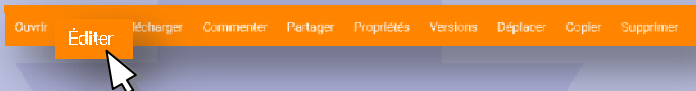
NB : Si vous avez déjà un document de suivi dans Google Drive vous pouvez le télécharger au format désiré, puis l'importer.

ÉDITION : Editer le document

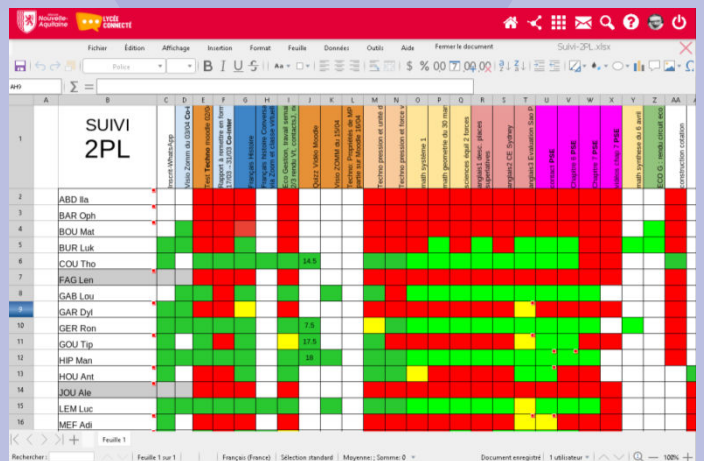
Vous pouvez éditer le document pour sa mise à jour.



Cocher la case pour faire apparaître le bandeau d'action



Un utilitaire s'ouvre dans l'ENT afin d'éditer votre document, il sera mis à jour aussitôt l'enregistrement effectué...



...et accessible à l'ensemble du groupe de partage

Ce mode de fonctionnement permet de respecter le cadre de la **RGPD**